

20-04-2011



INTERPLAN - CZ, s.r.o.
Purkyňova 79a
Brno
612 00 Brno 12

VÁŠ DOPIS ZNAČKY / ZE DNE
Z09042/2011/142D/He / 14. 4. 2011

NAŠE ZNAČKA
001033808060

LINKA
840 840 840

MÍSTO ODESLÁNÍ / DNE
Děčín 15. 4. 2011

**Vyjádření k existenci energetického zařízení společnosti ČEZ Distribuce, a. s., pro akci:
Transformace domu sociálních služeb Slatiňany I a II, p.č.513/8,9,14,15,17 a 522/5 v k.ú.
Lány u Bylan.**

Vážený zákazníku,

dovolujeme si reagovat na Vaši žádost ze dne 14. 4. 2011, která se týkala vyjádření k existenci energetického zařízení. Na Vámi uvedeném zájmovém území se **nenachází energetické zařízení v majetku společnosti ČEZ Distribuce, a. s.**

Zároveň si Vás dovoluujeme upozornit, že se v zájmovém území může nacházet energetické zařízení, které není v majetku společnosti ČEZ Distribuce, a. s.

Toto vyjádření je platné 1 rok od 15. 4. 2011 a nenahrazuje vyjádření Provozovatele distribuční soustavy k připojení nového odběru / zdroje elektrické energie či navýšení rezervovaného příkonu / výkonu.

S pozdravem

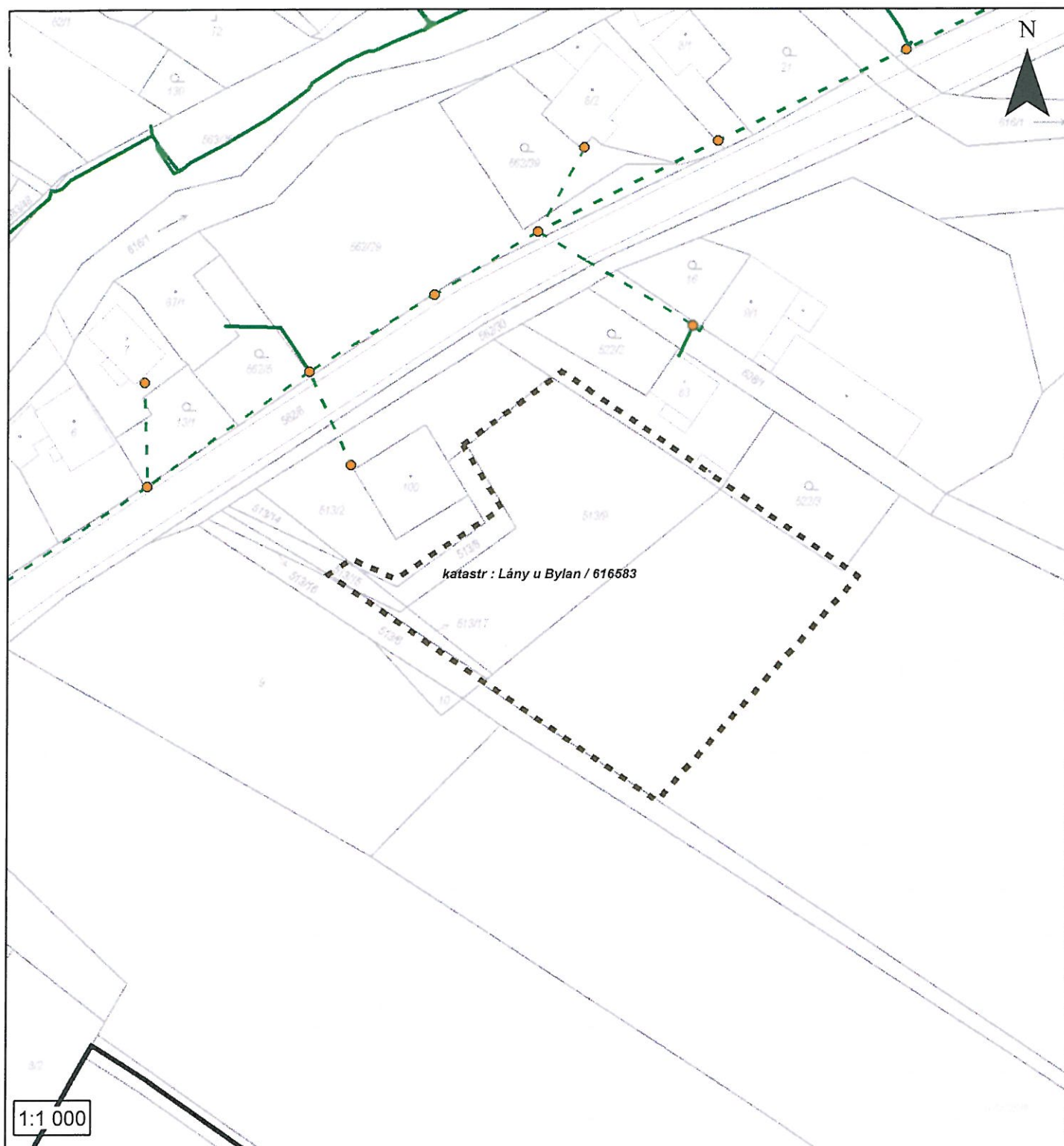
Ivana Michálková
ČEZ Distribuce, a.s.
Oddělení Dokumentace Benešov

Přílohy

1x mapa zájmového území

ČEZ Distribuce, a. s.

Děčín 4, Děčín IV-Podmokly, Teplická 874/8, PSČ 405 02 | Zákaznická linka: 840 840 840, Linka pro hlášení poruch: 840 850 860, fax: 371 102 008, e-mail: info@cezdistribuce.cz, www.cezdistribuce.cz | IČ: 24729035, DIČ: CZ24729035 | bank. spoj.: KB Praha 35-4544580267/0100 zapsaná v obchodním rejstříku vedeném u Krajského soudu v Ústí nad Labem, oddíl B, vložka 2145 | zásilací adresa pro zákazníky: Plzeň, Guldenerova 2577/19, PSČ 303 28



Legenda

Trasy el. sítí

- Podzemní vedení NN
- - - Nadzemní vedení NN
- Podzemní VN do 35 kV
- - - Nadzemní VN do 35 kV
- Podzemní VVN 110 kV
- - - Nadzemní VVN 110 kV

El. stanice

- TR** Transformovna (nad 52 kV)
- TS** Stanice do 52 kV - stožárová
- TS** Stanice do 52 kV - zděná
- Investice ČEZ ve výstavbě
- Cizí vedení - vše

--- Zájmové území

Platí pouze s vyjádřením
č. 1033808060

ze dne : 15.4.2011

Poznámka: